

图 96 晕斑丽盲蝽 *Lygocoris diffusomaculatus* Lu et Zheng

a~b. 左阳基侧突 (left paramere); c~d. 右阳基侧突 (right paramere); e. 阳茎鞘片状突 (tab of theca);  
f~g. 阳茎端 (vesica)。

(174) 淡色丽盲蝽 *Lygocoris dilutus* Lu et Zheng, 2001 (图 97)

*Lygocoris (Lygocoris) dilutus* Lu et Zheng, 2001: 128.

体略长；黄绿至浅黄褐色，无深色斑；具黄褐色毛。

头垂直，黄褐色，通常略带红色，略具光泽；雄头顶宽为头宽的 0.34 倍，雌虫为 0.46 倍；头顶后缘嵴完整，中纵沟浅；唇基与头同色。触角第 I、II 节黄褐，第 II 节端部 1/4 深褐；第 III、IV 节深褐。喙伸过后足基节。前胸背板相对短平，前倾程度较弱，表面点皱状，刻点较细密，较浅，向外渐粗密，浅黄褐；胫色略深，淡橙褐色，略

隆出，有光泽；盘域具黄褐色毛。小盾片同体色，横皱细密且浅，有时尚具细疏刻点。爪片与革片浅黄褐；爪片内缘狭细地黑褐色，刻点浅，密于革片；革片半透明，刻点细浅而密，均匀；缘片最外缘侧面观狭细地褐色。楔片长约为其基部宽的2倍；膜片灰褐色。体下浅黄褐色。足浅黄褐，无斑；有时后足股节端部浅褐色；胫节刺浅黄褐或呈褐色。

左阳基侧突感觉叶扩展，端突扁粗，下弯。右阳基侧突感觉叶向前强烈扩展，圆弧状凸出，端突极短，爪状，弯曲。阳茎鞘具钩状片状突。阳茎端针突粗，缓弯；其余构造如图97d。

量度 (mm): 体长 5.67 ~ 7.22, 体宽 1.79 ~ 2.45。头长 0.30 ~ 0.48, 头宽 0.92 ~ 1.05, 头顶宽 (♂) 0.38, (♀) 0.45。触角各节长 0.61 ~ 0.78 : 1.90 ~ 2.24 : 0.95 ~ 1.02 : 0.68 ~ 0.78。前胸背板长 0.82 ~ 0.95, 后缘宽 1.45 ~ 2.07。革片长 2.43 ~ 3.15, 楔片长 0.88 ~ 0.99。

模式标本: 正模♂, 甘肃夏河合作, 3200m, 1966.VII.26, 李新正采 (存 NKU) (已检查)。

观察标本: 1♂ (正模), 甘肃夏河合作, 3200m, 1966.VII.26, 李新正采; 19♂♂ 4♀♀; 同前。

分布: 甘肃。

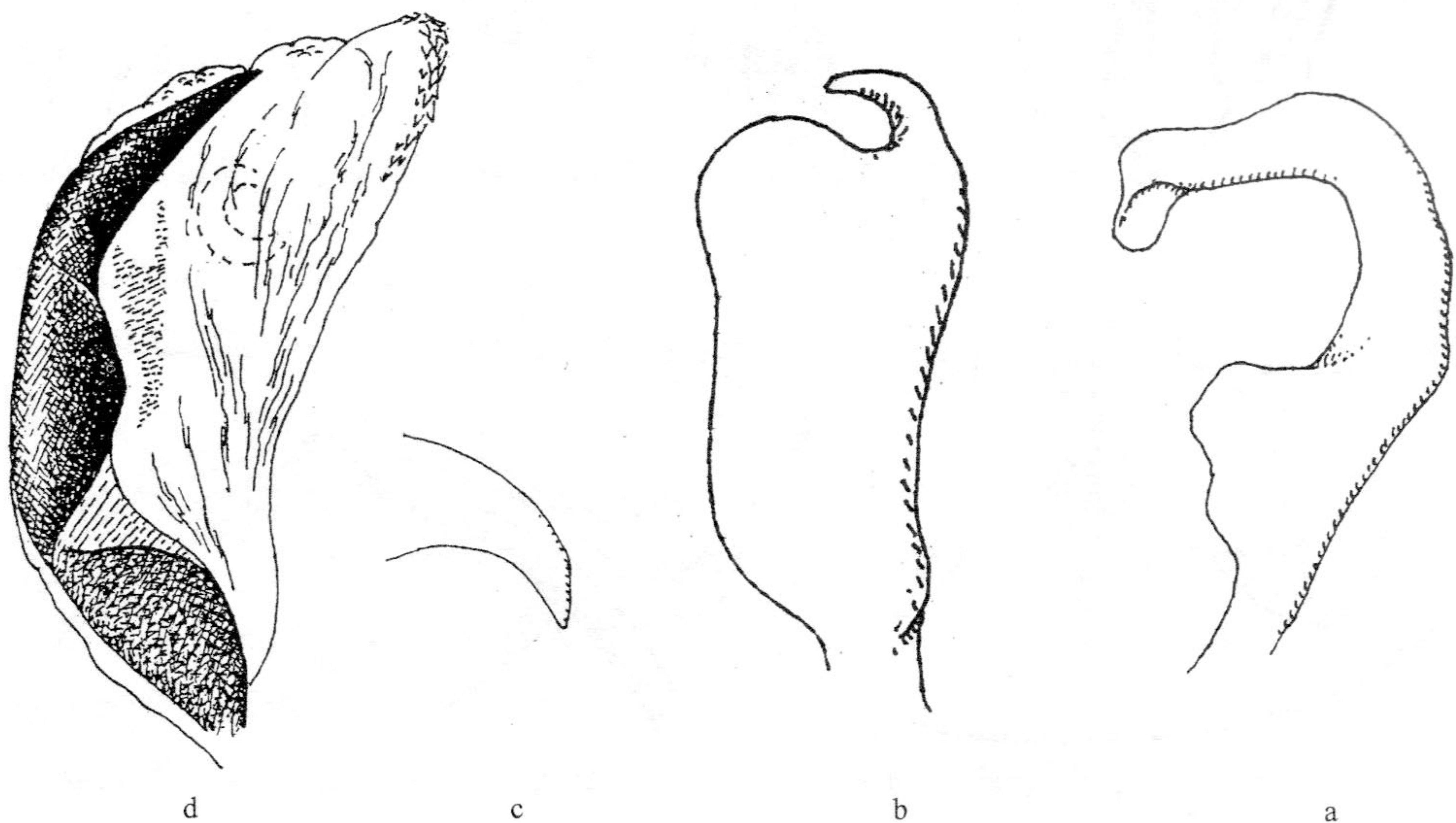


图 97 淡色丽盲蝽 *Lygocoris dilutus* Lu et Zheng

- a. 左阳基侧突 (left paramere); b. 右阳基侧突 (right paramere);  
c. 阳茎鞘片状突 (tab of theca); d. 阳茎端 (vesica)。